

Profil firmy 2013

Międzynarodowy koncern Siemens jest obecny w Polsce już od ponad 130 lat. Firma Siemens Sp. z o.o., utworzona w 1991 roku, jest głównym jego reprezentantem na naszym rynku.

Siemens Sp. z o.o. dysponuje najszerzą na polskim rynku ofertą produktów i usług macierzystego koncernu. Mając na uwadze najistotniejsze obecnie kwestie ochrony środowiska naturalnego, zmian demograficznych i urbanizacji, koncentruje się na wprowadzaniu na polski rynek najnowocześniejszych rozwiązań i produktów, które są w stanie sprostać najwyższym wymaganiom wynikającym ze zmian cywilizacyjnych. Siemens jest tym samym jednym z pionierów w ustalaniu standardów technologicznych w różnych dziedzinach przemysłu i infrastruktury. Nie szczędzi wysiłków w poprawianiu jakości życia i promowaniu technologii, które zapewniają efektywne wykorzystanie zasobów naturalnych i zmniejszenie skażenia środowiska.

Działalność Siemens Sp. z o.o. oparta jest na czterech dużych jednostkach operacyjnych, sektorach, łączących różne branże i działy.

Pierwszy z sektorów to **Energy**, obejmujący wszelkie rozwiązania i produkty związane z wytwarzaniem energii, tak ze źródeł konwencjonalnych, jak i odnawialnych – kompletne elektrownie i ich części, turbiny parowe i gazowe, lądowe i morskie turbiny wiatrowe, generatory, automatykę oraz usługi inżynierskie. Oferuje produkty i rozwiązania w zakresie przesyłu i dystrybucji energii elektrycznej, gdzie koncentruje się na systemach wysokiego i średniego napięcia oraz ich komponentach.

Kolejny sektor to **Healthcare**, oferujący pełny zakres rozwiązań dla medycyny. Kompleksowe rozwiązania w zakresie diagnostyki in vivo i in vitro obejmują profilaktykę oraz wczesne wykrywanie, wspomagają szybką i trafną diagnozę oraz opiekę ciągłą. W zintegrowanej ofercie sektora Healthcare znajduje się ponad 250 gotowych rozwiązań dla diagnostyki obrazowej i laboratoryjnej oraz terapii.

Trzeci sektor to **Industry**, który reprezentuje nasze kompetencje w zakresie innowacyjnych i przyjaznych środowisku kompleksowych rozwiązań dla przemysłu. Oferując automatykę, sterowanie przemysłowe, technologie napędów, technikę kontrolno-pomiarową, jak również oprogramowanie dla przemysłu, wyposażamy przedsiębiorstwa w to, czego potrzebują na każdym etapie działania – od projektowania, przez rozwój i produkcję, po kompleksowe dostawy i realizowaną z powodzeniem obsługę serwisową.

Sektor **Infrastructure & Cities** to odpowiedź Siemens na postępujące zmiany demograficzne i urbanizacyjne, rosnącą rolę miast i ich potrzeb. Sektor ten oferuje rozwiązania w zakresie automatyki bezpieczeństwa obiektów, technologii „inteligentnego budynku”, infrastruktury komunalnej, zarządzania ruchem drogowym, rozwiązań dla gospodarki wodnej i ściekowej oraz szeroko pojętej techniki transportu szynowego, a także świadczenia usług z zakresu automatyki dla operatorów elektroenergetycznego systemu dystrybucyjnego i przesyłowego, oraz kompleksowego zasilania obiektów w energię elektryczną w zakresie średniego i niskiego napięcia.

Działalność tych sektorów w połączeniu z siłą innowacji i ogólnosiątkowym zasięgiem działalności Siemens stanowi odpowiedź na wymagania stawiane w dzisiejszych czasach. Na rynku polskim umożliwia to Spółce lepszą niż kiedykolwiek orientację na klienta i tym samym dostosowanie oferowanych rozwiązań do indywidualnych potrzeb podmiotów rynkowych. A dodatkowym atutem firmy jest oferowanie innowacyjnych, najbardziej zaawansowanych technologii we wszystkich dziedzinach swojej działalności, dzięki czemu przyczynia się ona do modernizacji polskiej gospodarki.



Kolejny rok w rozwoju firmy

Wyniki finansowe, osiągnięcia

Wyniki minionego roku pokazują, że Siemens sprostał trudnym warunkom rynkowym i poradził sobie z narastającymi efektami spowolnienia gospodarczego w kraju i za granicą. Utrzymany został poziom przychodów ze sprzedaży z ubiegłego, bardzo dobrego dla Spółki roku – ich wartość za rok 2011/2012 wyniosła 1,6 mld zł. Wpływ nowych zamówień był mniejszy niż rok wcześniej i zamknął się kwotą 1,5 mld zł. Zatrudnienie na koniec tego okresu wyniosło 1045 osób, minimalnie przekraczając poziom roku ubiegłego.

Kapitał zakładowy Spółki na dzień 30.09.2012 wynosił 245.113.552,- PLN, a jedynym jej udziałowcem jest firma Siemens Beteiligungen Inland GmbH.

W większości obszarów swego działania Siemens Sp. z o.o. zajmuje pozycję firmy wiodącej lub mocną pozycję w czołówce poszczególnych segmentów rynku.

Sektor Energy od lat utrzymuje wiodącą pozycję na rynku przemysłowych turbozespołów parowych, aktualnie realizuje w Polsce zamówienia na dostawę 6 turbozespołów parowych o łącznej mocy ponad 170 MW. Jest m.in. zaangażowany w projekt modernizacji turbozespołu dla EC1 Bielsko-Biała o mocy 50 MW i EC Koksowni Przyjaźń w zakresie dostawy turbozespołu o mocy 70 MW. Realizuje kontrakt na kompleksową budowę stacji elektroenergetycznej 110/24KV dla spółki Tauron Dystrybucja Oddział Wałbrzych. Ponadto projektuje i realizuje dostawy agregatów sprężających na potrzeby systemów przesyłu gazu i infrastruktury powierzchniowej na terenie Europy, byłego Związku Radzieckiego i Afryki. W roku fin. 2011/2012 zrealizował kontrakt na modernizację turbozespołu dla PKN Orlen S.A. Jest aktywnym graczem rynku energii wiatrowej – w minionym roku finansowym zakończył realizację dostaw 18 turbin wiatrowych dla farmy Kobylnica w północnej Polsce oraz podpisał kolejny kontrakt na budowę farmy wiatrowej w północno-wschodniej części kraju.

W roku finansowym 2011/2012 **Sektor Healthcare** utrzymał pozycję jednego z liderów wśród dostawców sprzętu medycznego w Polsce i dostarczył do polskich szpitali i ośrodków wiele najnowocześniejszych urządzeń medycznych. Największym kontraktem medycznym minionego okresu był kontrakt z firmą Nu-Med na dostarczenie kompletnej linii radioterapeutycznej do Ośrodka Radioterapii przy Wojewódzkim Szpitalu Zespolonym w Elblągu. Nasi specjaliści przeprowadzają również cykl szkoleń aplikacyjnych i kompleksową implementację linii radioterapeutycznej w tym Ośrodku. Inne osiągnięcia sektora to wyposażenie kolejnych sal hybrydowych, m.in. w Centralnym Szpitalu Klinicznym w Warszawie. Instalacja pierwszego w Polsce systemu tomografii komputerowej Definition Edge w Centrum Onkologii w Gliwicach wraz ze sprawdzeniem nowej technologii Stellar Detector na rynku polskim oraz SOMATOM Emotion 16 w Zakładzie Medycyny Sądowej Uniwersytetu Jagiellońskiego i w Uniwersytecie Przyrodniczym we Wrocławiu. Trwa kompleksowe wyposażenie ośrodka diagnostyki PET/CT i produkcji FDG w Szpitalu im. M. Kopernika w Łodzi. Kolejne instalacje systemów rezonansu magnetycznego 3T w Warszawie i Tychach umacniają Siemens na pozycji lidera systemów MR w Polsce.

Rok 2012 był dla **Sektora Industry** kolejnym rokiem doskonałej współpracy z branżą motoryzacyjną – zrealizowane zostały projekty dostaw systemów automatyki przemysłowej bezpośrednio do producentów, takich jak GM Opel w Gliwicach czy Fiat AP w Tychach, jak i do dostawców maszyn i linii technologicznych. Współpraca z firmą Pesa zapewnia dostawy przekładni do polskich tramwajów. W zakresie technologii napędowych realizowane były projekty zarówno modernizacyjne, jak i dostaw i uruchomień nowych zespołów napędowych dla polskich elektrowni, w tym dla EC Siekierki czy PGE Bełchatów, gdzie dostarczono i uruchomiono największy w polskiej energetyce napęd regulowany przemiennikiem. Współpraca z branżą odkrywkową to kolejne ciekawe projekty, jak np. modernizacja koparki K44 w KWB Bełchatów. Siemens dostarczył także sprzęt kontrolno-pomiarowy do PGNiG, Cargill, GDF Suez i Askom. W 2012 r. zakończono i planowo oddano do użytku większość prac związanych z realizacją zadań w Oczyszczalni Ścieków Czajka w Warszawie – największym tego typu obiekcie w tej części Europy. Branża Metal Technologies może się pochwalić realizacją ciekawych zadań m.in. dla ArcelorMittal Warszawa czy BGH Polska w Katowicach, jednak większość projektów tej branży została zrealizowana poza granicami kraju: w USA, Kanadzie, Chinach, Indonezji, Tajwanie, Meksyku, Turcji, Niemczech, Francji. W ramach działalności serwisowej sektora świadczone są usługi dla takich producentów jak Volkswagen, Brema, Saint Gobain, Grupa Kronospan, Orlen czy Euroglass.

Sektor Infrastructure & Cities zbudował systemy sterowania ruchem miejskim w Krakowie i w Warszawie; zaprojektował i wdraża system automatyki i sterowania procesem technologicznym dla największej polskiej Oczyszczalni Ścieków Czajka w Warszawie; dostarczył 10 wielosystemowych lokomotyw Europrinter dla PKP Intercity SA oraz jedną lokomotywę ES64F4 dla PKP Cargo SA; realizuje serwis i utrzymanie tramwajów niskopodłogowych Combino dla MPK w Poznaniu oraz lokomotyw wielosystemowych ES64U4 dla PKP Intercity; realizuje kontrakt na dostawę 35 pociągów dla warszawskiego metra; wykonał systemy monitoringu i bezpieczeństwa na wybudowanym dla potrzeb EURO 2012 stadionie PGE Arena w Gdańsku, jak również bierze udział w kompleksowym wykonaniu „pod klucz” wszystkich systemów automatyki budynkowej i bezpieczeństwa w największym w Polsce kompleksie Sky Tower we Wrocławiu. Przygotował i wdrożył koncepcję ochrony portu lotniczego Warszawa oraz obiektów Vattenfall w Warszawie, zabezpieczył dobra kultury narodowej (zamki Wawel, Książ i Królewski w Warszawie), a także zainstalował zintegrowane systemy bezpieczeństwa na Wydziale Mechatroniki oraz w Bibliotece i Centrum Wykładowym Politechniki Poznańskiej.

Społeczna odpowiedzialność biznesu

Siemens nie ogranicza swojej działalności w Polsce jedynie do sfery biznesowej. Angażuje się także w liczne działania służące polskiemu społeczeństwu, wspierające polską naukę i kulturę.

Po raz siedemnasty przyznana została polskim naukowcom ze środowisk politechnicznych Nagroda Siemens za szczególne osiągnięcia rodzimej myśli technicznej, rozszerzona w 2010 r. również o nagrodę dla studentów-absolwentów automatyki i robotyki.

Po raz siódmy przyznano natomiast, ustanowioną w 2006 roku, Nagrodę Artystyczną Siemens, promującą młodych polskich artystów-plastyków – absolwentów warszawskiej Akademii Sztuk Pięknych.

Wśród wydarzeń kulturalnych sponsorowanych przez Siemens warto wymienić spektakle baletowe na scenie Teatru Wielkiego Opery Narodowej – „Rodin” w wykonaniu Sanktpetersburskiego Teatru Tańca Borisa Ejfmana oraz „Zniewolony Umysł” wg Czesława Miłosza w choreografii Roberta Bondara. Kolejny rok Siemens wspiera działalność Galerii Sztuki Polskiej XIX wieku w krakowskich Sukienicach. Także i w tym sezonie artystycznym Spółka jest Sponsorem Strategicznym – Mecenasem Elbląskiej Orkiestry Kameralnej.

Inną formą zaangażowania Siemens w działania społecznie ważne były projekty realizowane przez Sektor Healthcare Siemens – „Mali Odkrywczy II” – pionierski projekt z Fundacją Rozwoju Dzieci im. J. A. Komeńskiego służący wspieraniu rozwoju dzieci z małych miast i wsi Polski oraz Raport „Zdrowie – męska rzecz”. Twórcy kolejnego już raportu, po ubiegłorocznym „Rozważna i profilaktyczna”, przyjrzeni się tym razem męskiemu zdrowiu z wielu różnych perspektyw. Na potrzeby Raportu przeprowadzono pierwsze w Polsce tak szeroko zakrojone badania jakościowe połączone także z ogólnopolskim sondażem. Powstało opracowanie pionierskie, które jest dobrym punktem wyjścia do poważnej dyskusji o zdrowiu mężczyzn w Polsce.

Społeczna odpowiedzialność firmy przejawia się również w konsekwentnej realizacji polityki Compliance – tj. odpowiedzialności i zgodności z zasadami etyki biznesu. Realizując program Compliance, nadrzędną inicjatywę korporacyjną, Siemens dąży do ugruntowania wizerunku firmy działającej w sposób przejrzysty i zgodny z przepisami prawa krajowego i międzynarodowego. Podejmuje w tym celu konkretne działania zarówno w odniesieniu do własnych pracowników, jak w relacji z zewnętrznym otoczeniem firmy.

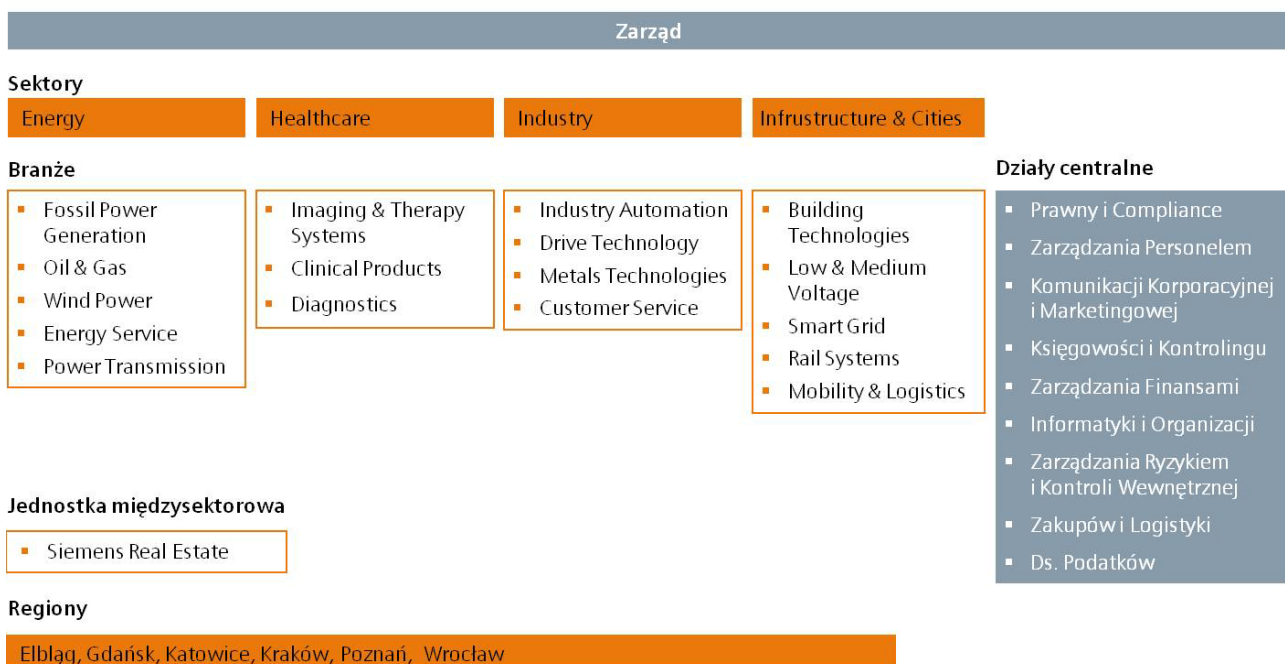
Organizacja

Struktura organizacyjna

Struktura organizacyjna Spółki regionalnej odzwierciedla strukturę macierzystego koncernu Siemens AG. Jej podstawę stanowi część operacyjna składająca się z 4 sektorów: Energy, Healthcare, Industry i Infrastructure & Cities. Każdy z sektorów jest z kolei podzielony na branże odpowiadające poszczególnym obszarom działania.

Uzupełnieniem części operacyjnej są działy i funkcje centralne zapewniające sprawne funkcjonowanie biznesu.

Ważnym elementem struktury organizacyjnej Spółki są także jej biura regionalne.



Siemens na mapie Polski

Lokalizacja Siemens Sp. z o.o.

Biura firmy znajdują się w wielu miastach Polski. Główna siedziba Spółki mieści się w Warszawie przy ul. Żupniczej 11. Tu, oprócz zarządu firmy i wszystkich jej centralnych funkcji, skupiają się biura branżowe reprezentujące pełen zakres działalności operacyjnej firmy.

Bezpośrednią współpracę z klientami, nadzór nad funkcjonującymi urządzeniami i elastyczną opiekę serwisową zapewniają działające na terenie Polski regionalne biura techniczne i handlowe. I tak w Bielsku-Białej funkcjonuje biuro serwisowe branż Industry Automation oraz Drive Technology. W Elblągu znajdują się biura reprezentujące sektor Energy – branże Oil & Gas, Fossil Power Generation oraz Energy Services. W Gdańsku, Katowicach i Wrocławiu reprezentowane są wszystkie 4 sektory Siemens: Energy, Healthcare, Industry oraz Infrastructure & Cities. Kraków i Poznań to silne placówki branż przemysłowych i medycznych, w Toruniu natomiast obecni są nasi przedstawiciele sektorów Industry i Energy.

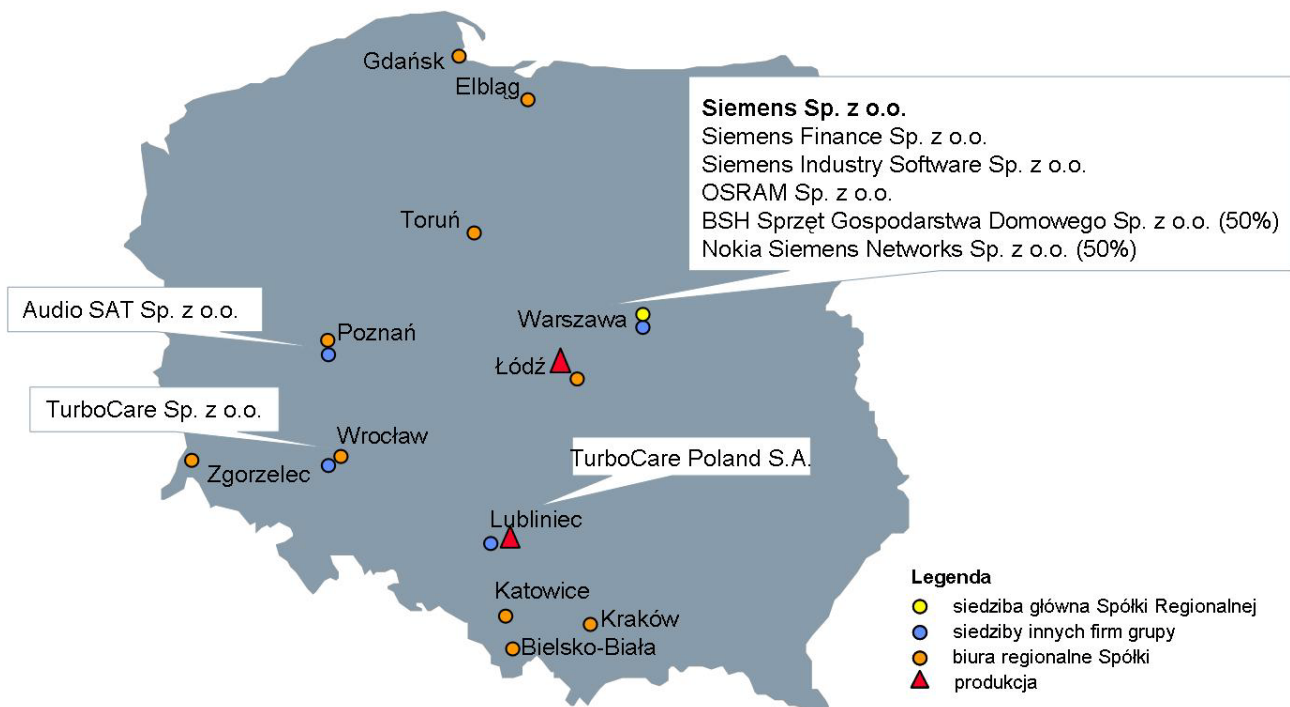
Grupa Siemens w Polsce

Oprócz Spółki Regionalnej na rynku polskim działa grupa firm, powiązanych kapitałowo z koncernem Siemens AG, tworzących wspólnie Grupę Siemens w Polsce. Są to firmy handlowe, usługowe i produkcyjne, działające w różnych sektorach rynku, o nazwach nie zawsze identyfikujących je z koncernem macierzystym Siemens.

Grupa Siemens w Polsce zatrudnia łącznie (wraz ze spółką regionalną Siemens Sp. z o.o.) około 6,3 tysięcy osób. Obroty samego tylko Siemens Sp. z o.o. za miniony rok wynoszą 1,6 mld zł. Natomiast wyniki wszystkich firm grupy będą znane dopiero pod koniec stycznia 2013, jako że część firm rozlicza się w ujęciu roku kalendarzowego. Siemens Sp. z o.o. pełni rolę koordynującą dla tej grupy.

Firmy Grupy Siemens:

- Siemens Sp. z o.o.
- Siemens Finance Sp. z o.o.
- Siemens Industry Software Sp. z o.o.
- Audio SAT Sp. z o.o.
- OSRAM Sp. z o.o.
- TurboCare Poland S.A.
- TurboCare Sp. z o.o.
- BSH Sprzęt Gospodarstwa Domowego Sp. z o.o. (50%)
- Nokia Siemens Networks Sp. z o.o. (50%)



Siemens na świecie

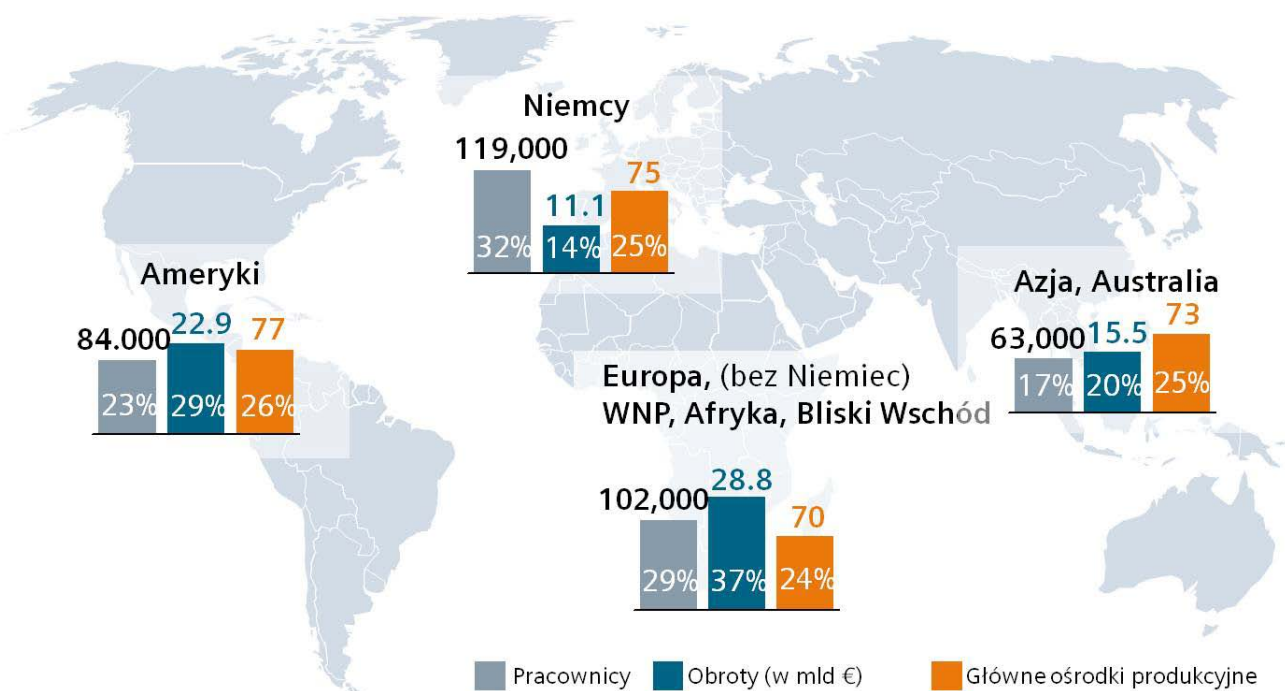
Globalny zasięg

Siemens w Polsce jest częścią międzynarodowego koncernu Siemens AG – firmy z główną siedzibą w Berlinie i Monachium, światowego lidera w branży elektrotechnicznej i elektronicznej, powstałej w 1847 roku.

Dbałość o to, by być mocnym i niezawodnym partnerem swoich klientów na każdym lokalnym rynku znajduje odzwierciedlenie w rozbudowanej działalności firmy na rynkach całego świata. Siemens jest firmą, którą określamy jako „multilokalną” – obecną w 190 krajach świata. W Polsce i Rosji istnieje od 1853 roku, w Brazylii od 1867, w Indiach od 1868, a w Chinach od 1873. Oznacza to, że na najważniejszych dzisiaj rynkach wschodzących jesteśmy obecni od ponad 100 lat. To gigantyczna baza i jednocześnie potencjał dla rozwoju. Dzięki temu Siemens jest w stanie dostarczyć rozwiązania przygotowane z myślą o konkretnym odbiorcy w oparciu o lokalną bazę specjalistów, co daje firmie ogromną przewagę konkurencyjną. Obecnie już 86% obrotów firmy dokonuje się poza granicami Niemiec: pozostałe (poza Niemcami) kraje europejskie, Afryka i Bliski Wschód oraz kraje WNP generują 37% globalnych obrotów Siemens, 29% przypada na obie Ameryki, a obroty w regionie Azji i Pacyfiku stanowią około 20% obrotów koncernu.

Od 165 lat Siemens dostarcza odpowiedzi na współczesne wyzwania, oferując innowacyjne technologie w wielu obszarach życia. Pionierski duch założyciela koncernu znajduje odzwierciedlenie w stale rosnących nakładach na badania i rozwój – w minionym roku przeznaczył na ten cel 4,2 mld euro. A w 188 ośrodkach badawczo-rozwojowych Siemens na świecie pracuje 29500 pracowników. Nic więc dziwnego, że Siemens jest liderem w rankingach zgłaszanych patentów i wynalazków – w Europejskim Urzędzie Patentowym po raz drugi zajął pierwsze miejsce (ranking za 2011 rok). Priorytetem w działalności Siemens jest też niezmiennie proekologiczne podejście do wytwarzania, projektowania produktów, systemów i rozwiązań. Nasze proekologiczne oferta pozwoliło nam osiągnąć w 2012 roku 33,2 mld euro przychodów, a naszym klientom umożliwiła redukcję emisji CO₂ o 332 mln t.

Obroty koncernu za rok 2012 wyniosły 78,3 mld euro, a zatrudnienie – ponad 37 tys. osób. Siemens uznawany jest za jedną z największych europejskich spółek giełdowych (1 mln akcjonariuszy), notowany jest także na NYSE.



Siemens Sp. z o.o.
ul. Żupnicza 11
03-821 Warszawa

tel. 0228709000
fax 0228709009
e-mail: siemens.pl@siemens.com
www.siemens.pl